



akcenta

zahraniční měny a platby

100 EURO

Povinně zveřejňované
informace 31.3.2012

Údaje o společnosti AKCENTA CZ,a.s. k

Datum zveřejnění údajů: 11.5.2012

Datum změny: 2.10.2012



Obsah

1. **Základní údaje**
2. **Údaje o složení akcionářů nebo členů společnosti**
3. **Údaje o struktuře konsolidačního celku**
4. **Údaje o činnosti společnosti**
5. **Údaje o finanční situaci**

1. Základní údaje

Obchodní firma: AKCENTA CZ,a.s.

Právní forma: akciová společnost

Adresa sídla akciové společnosti: Praha 10, U Vršovického hřbitova 554,
PSČ 101 00

IČ společnosti: 251 63 680

Datum zápisu do OR: 16.6.1997

Datum zápisu poslední změny do OR: 17.8.2011

Účel poslední změny zápisu v OR: změny v představenstvu, dozorčí radě
a předmětu podnikání

Výše ZK zapsaného v OR: 24 030 000 Kč

Výše splaceného ZK: 24 030 000 Kč

Základní informace o akcích

21 ks kmenové akcie na jméno v listinné podobě ve jmenovité hodnotě 450 000,- Kč

Převoditelnost akcií je omezena - podrobnosti stanoví článek IX.odst. 10 stanov

162 ks kmenové akcie na jméno v listinné podobě ve jmenovité hodnotě 90 000,- Kč

Převoditelnost akcií je omezena - podrobnosti stanoví článek IX.odst. 10 stanov.

Společnost nenabývá vlastních akcií, zatímních listů ani jiných účastnických cenných papírů.

Údaje o zvýšení základního kapitálu

základní kapitál nebyl od doby uveřejnění výroční zprávy za rok 2009 navyšován

Počet zaměstnanců a organizačních jednotek

Počet organizačních jednotek: 1

Počet zaměstnanců: 49

Členové dozorčí rady

Milan Lacina - předseda

Datum posledního zvolení do funkce: 1.9.2010

Sylva Hajná – člen

Datum posledního zvolení do funkce: 12.7.2011

Ing. Milan Lacina - člen

Datum posledního zvolení do funkce: 27.3.2012

Členové představenstva

Milan Cerman - předseda

Datum posledního zvolení do funkce: 12.7.2011

Vzdělání: SŠ

Zkušenosti: ve finančním sektoru od r. 1994

Členství v orgánech jiných PO: -

Petra Nová - místopředseda

Datum posledního zvolení do funkce: 1.9.2010

Vzdělání: Střední zemědělsko technická škola, Hořice v Podkrkonoší

Zkušenosti: ve finančním sektoru od 1999

Členství v orgánech jiných PO:

- AKCENTA LOGISTIC, a.s. - předseda představenstva
- PROAKCENT a.s. - člen představenstva

Bc. Daniel Johanis, MBA - člen

Datum posledního zvolení do funkce: 27.3.2012

Vzdělání: VŠ titul Bc.

Zkušenosti: ve finančním sektoru od r. 1994

Členství v orgánech jiných PO:

- Společenství vlastníků pro dům SUN HOUSE Spinozova 1825, Praha 4 - člen výboru
- Mira Ceti, s.r.o. - jednatel

Vedení společnosti

Vedení společnosti je rozděleno mezi představenstvo dle Organizačního řádu

Poskytnutá a vydaná plnění

Souhrnná výše úvěrů poskytnutých členům dozorčí rady a členům představenstva 0,- Kč

Souhrnná výše záruk vydaných společností za členy dozorčí rady a členy představenstva 0,- Kč

2. Údaje o složení akcionářů nebo členů společnosti

Přehled kvalifikovaných účastí fyzických osob na společnosti

Jméno	Příjmení	Výše podílu na hlasovacích právech v %
Milan	Lacina	100%

3. Údaje o struktuře konsolidačního celku

Informace o ovládající osobě společnosti

Jméno, příjmení	Milan Lacina
Podíl na základním kapitálu	100%
Podíl na hlasovacích právech	100%
Jiný způsob ovládnání	není
Souhrnná výše pohl./závazků (ve vztahu povinné osoby k ovládající osobě)	0
Souhrnná výše cenných papírů	24 030 000 Kč
Souhrnná výše vydaných záruk povinnou osobou	0

4. Údaje o činnosti společnosti

Předmět podnikání zapsaný v OR

výroba, obchod a služby neuvedené v přílohách 1 až 3 živnostenského zákona
platební služby dle zák. č. 284/09 Sb.:

- vkládání hotovosti na platební účet vedený společností dle § 3 odst. 1 písm. a) uvedeného zákona,
 - výběr hotovosti z platebního účtu vedeného společností dle § 3 odst. 1 písm. b) uvedeného zákona,
 - provádění převodu peněžních prostředků dle § 3 odst. 1 písm. c) uvedeného zákona,
 - vydávání a správa platebních prostředků a zařízení k přijímání platebních prostředků dle § 3 odst. 1 písm. e) uvedeného zákona,
 - provádění převodů peněžních prostředků dle § 3 odst. 1 písm. f) uvedeného zákona
- činnost obchodníka s cennými papíry dle zák. č. 256/04 Sb. v rozsahu hlavních investičních služeb, tj.:
- přijímání a předávání pokynů týkajících se investičních nástrojů,
 - provádění pokynů týkajících se investičních nástrojů na účet zákazníka,
 - obchodování s investičními nástroji na vlastní účet,
 - doplňkové investiční služby: úschova a správa investičních nástrojů včetně souvisejících služeb, vše ve vztahu k investičním nástrojům podle § 3 odst. 1 písm. d) uvedeného zákona

Přehled činností skutečně vykonávaných

platební služby dle zák. č. 284/09 Sb.:

- vkládání hotovosti na platební účet vedený společností dle § 3 odst. 1 písm. a) uvedeného zákona,
- výběr hotovosti z platebního účtu vedeného společností dle § 3 odst. 1 písm. b) uvedeného zákona,
- provádění převodu peněžních prostředků dle § 3 odst. 1 písm. c) uvedeného zákona,
- vydávání a správa platebních prostředků a zařízení k přijímání platebních prostředků dle § 3 odst. 1 písm. e) uvedeného zákona,
- provádění převodů peněžních prostředků dle § 3 odst. 1 písm. f) uvedeného zákona

činnost obchodníka s cennými papíry dle zák. č. 256/04 Sb. v rozsahu hlavních investičních služeb, tj.:

- přijímání a předávání pokynů týkajících se investičních nástrojů,
- provádění pokynů týkajících se investičních nástrojů na účet zákazníka,
- obchodování s investičními nástroji na vlastní účet,
- doplňkové investiční služby: úschova a správa investičních nástrojů včetně souvisejících služeb, vše ve vztahu k investičním nástrojům podle § 3 odst. 1 písm. d) uvedeného zákona

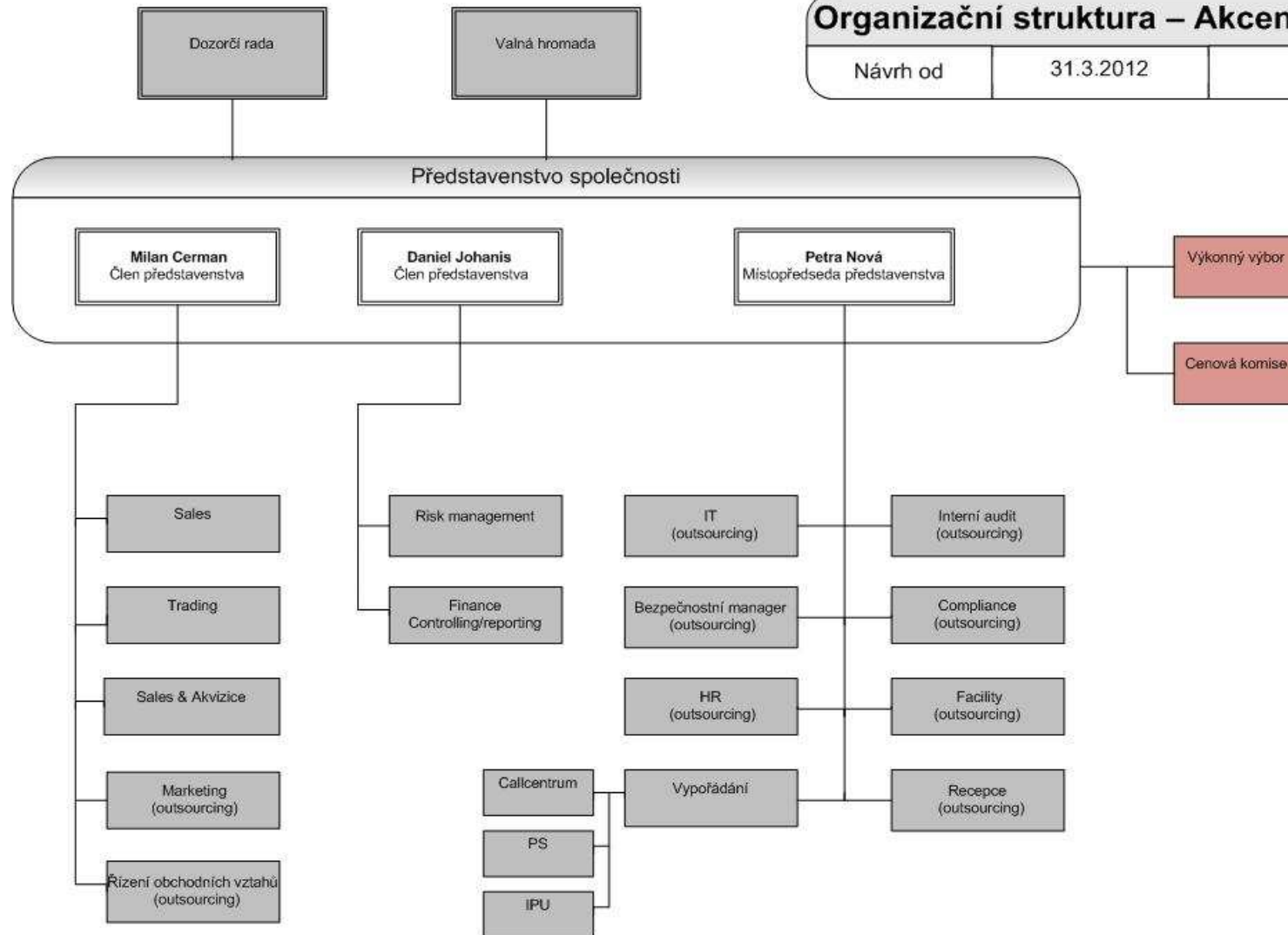
Přehled činností, jejichž vykonávání nebo poskytování bylo ČNB omezeno či vyloučeno

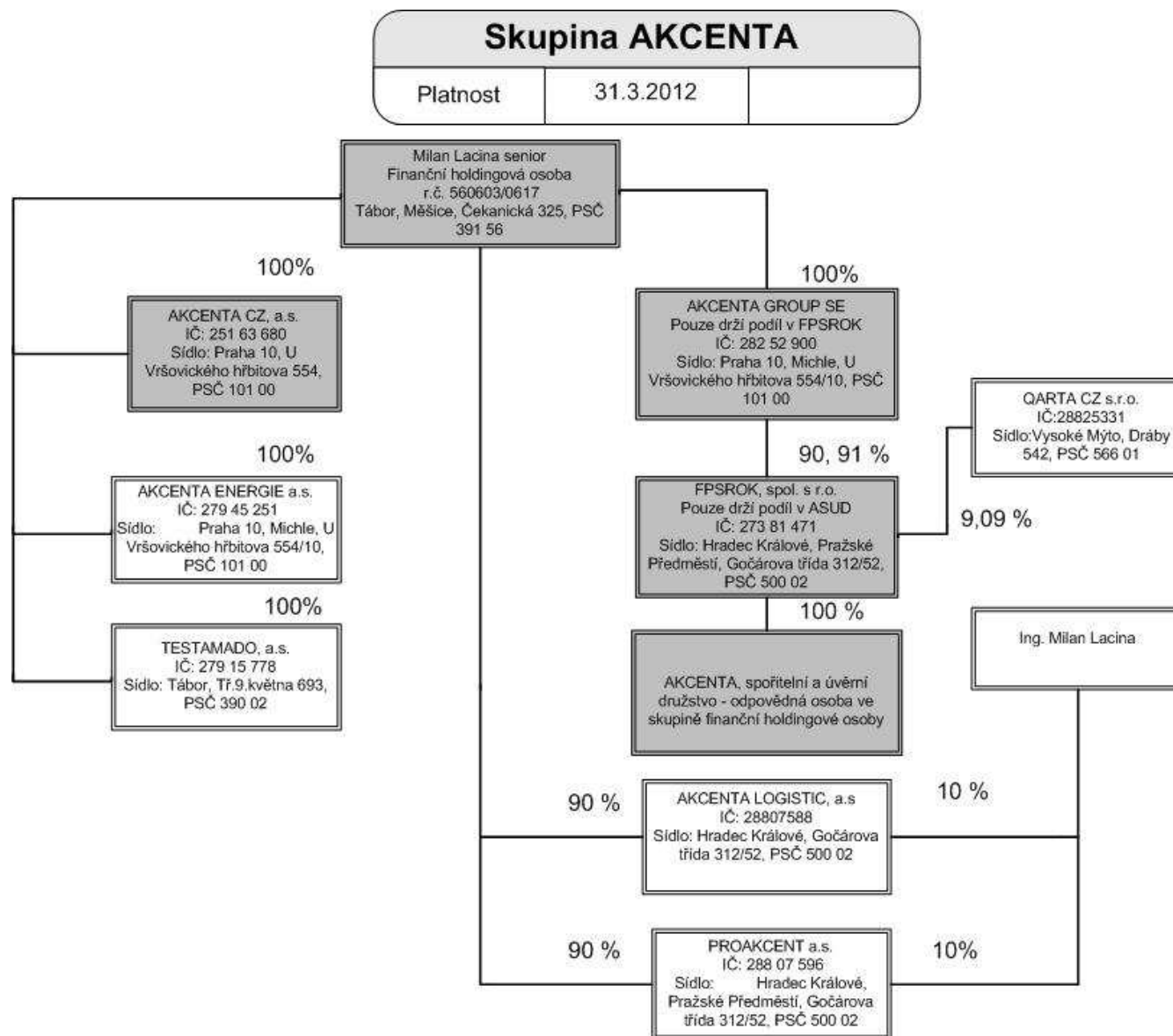
Žádné činnosti nejsou ze strany ČNB omezeny či vyloučeny

Organizační struktura – Akcenta CZ

Návrh od

31.3.2012





5. Údaje o finanční situaci

1) Aktiva (v tis. Kč)

		31.3.2012	31.12.2011	30.9.2011	30.6.2011
Aktiva celkem (Σ)	1	553 573	496 047	482 436	529 798
Pokladní hotovost a pohledávky vůči centrálním bankám (Σ)	2	62	54	893	965
Pokladní hotovost	3	62	54	893	965
Pohledávky vůči centrálním bankám	4				
Finanční aktiva k obchodování (Σ)	5				
Deriváty k obchodování s kladnou reálnou hodnotou	6				
Kapitálové nástroje k obchodování	7				
Dluhové cenné papíry k obchodování	8				
Pohledávky k obchodování (Σ)	9				
Pohledávky k obchodování vůči úvěrovým institucím	10				
Pohledávky k obchodování vůči j. osobám než úvěr. institucím	11				
Ostatní pohledávky k obchod. sektorově nečleněné	12				
Finanční aktiva v reálné hodnotě vykáz. do zisku nebo ztráty (Σ)	13				
Kapitálové nástroje v reálné hodnotě vykázané do Z/Z	14				
Dluhové cenné papíry v reálné hodnotě vykázané do Z/Z	15				
Pohledávky v reálné hodnotě vykázané do zisku nebo ztráty (Σ)	16				
Pohledávky v reálné hodnotě vykázané do Z/Z vůči úvěr. inst.	17				
Pohledávky v RH vykázané do Z/Z vůči j. osobám než úvěr. inst.	18				
Ostatní pohledávky v RH vykázané do Z/Z sektorově nečleněné	19				
Realizovatelná finanční aktiva (Σ)	20				
Kapitálové nástroje realizovatelné	21				
Dluhové cenné papíry realizovatelné	22				

1) Aktiva (v tis. Kč)

		31.3.2012	31.12.2011	30.9.2011	30.6.2011
Pohledávky realizovatelné (Σ)	23				
Pohledávky realizovatelné vůči úvěrovým institucím	24				
Pohledávky realizovatelné vůči j. osobám než úvěr. institucím	25				
Ostatní pohledávky realizovatelné sektorově nečleněné	26				
Úvěry a jiné pohledávky (Σ)	27	538 402	479 441	460 750	505 656
Dluhové cenné papíry neobchodovatelné	28				
Pohledávky (Σ)	29	538 402	479 441	460 750	505 656
Pohledávky vůči úvěrovým institucím	30	530 413	473 327	452 316	498 088
Pohledávky vůči osobám jiným než úvěrovým institucím	31	7 989	6 114	8 434	9 568
Ostatní pohledávky sektorově nečleněné	32				
Finanční investice držené do splatnosti (Σ)	33				
Dluhové cenné papíry držené do splatnosti	34				
Pohledávky držené do splatnosti (Σ)	35				
Pohledávky držené do splatnosti vůči úvěrovým institucím	36				
Pohledávky držené do splatnosti vůči j. osobám než úvěr. inst.	37				
Ostatní pohledávky držené do splatnosti sektorově nečleněné	38				
Zajišťovací deriváty s kladnou reálnou hodnotou (Σ)	39				
Zajišť. deriváty s kladnou RH - zajištění reálné hodnoty	40				
Zajišť. deriváty s kladnou RH - zajištění peněžních toků	41				
Zajišť. deriváty s kl. RH- zaj. čistých investic do zahr. jedn.	42				
Zajišť. deriváty s kladnou RH-zajištění úrok. rizika – RH	43				
Zajišť. deriváty s kladnou RH- zajištění úrok. rizika-pen. Toky	44				

1) Aktiva (v tis. Kč)

		31.3.2012	31.12.2011	30.9.2011	30.6.2011
Kladné změny reálné hodnoty portfolia zajišťovaných nástrojů	45				
Hmotný majetek (Σ)	46	586	670	1 593	2 458
Pozemky, budovy a zařízení	47	15	15	15	15
Investice do nemovitostí	48	571	655	1 578	2 443
Nehmotný majetek (Σ)	49	14 523	15 882	19 200	20 719
Goodwill	50				
Ostatní nehmotný majetek	51	14 523	15 882	19 200	20 719
Účasti v přidružených a ovládaných osobách a ve spol. podn.	52				
Daňové pohledávky (Σ)	53				
Pohledávky ze splatné daně	54				
Pohledávky z odložené daně	55				
Ostatní aktiva	56				
Neoběžná aktiva a vyřazované skupiny určené k prodeji	57				

2) Pasiva (v tis. Kč)

		31.3.2012	31.12.2011	30.9.2011	30.6.2011
Závazky a vlastní kapitál celkem (Σ)	1	553 573	496 047	482 436	529 798
Závazky celkem (Σ)	2	476 039	422 558	406 893	454 194
Vklady, úvěry a ostatní finanční závazky vůči centr. bankám	3	363	1 838	1 902	1 751
Finanční závazky k obchodování (Σ)	4	464 187	399 053	395 962	445 842
Deriváty k obchodování se zápornou reálnou hodnotou	5				
Závazky z krátkých prodejů	6				
Vklady, úvěry a ostatní finanční závazky k obchodování (Σ)	7	464 187	399 053	395 962	445 842
Vklady, úvěry a ostatní fin.závazky k obch. vůči úvěr.inst.	8				
Vklady, úvěry a ost.fin.závaz.k obch.vůči j.os.než úvěr.inst	9	464 187	399 053	395 962	445 842
Ostatní finanční závazky k obchodování sektorově nečleněné	10				
Emitované dluhové CP určené k odkupu v krátkém období	11				
Finanční závazky v reálné hodnotě vykázané do zisku/ztráty (Σ)	12				
Vklady,úvěry a ostatní finanční závazky v RH vykázané do Z/Z (Σ)	13				
Vklady,úvěry a ost.fin.závaz.v RH vyk.do Z/Z vůči úvěr.inst.	14				
Vklady a ost.fin.záv.v RH vyk.do Z/Z vůči j.os.než úvěr.inst	15				
Ostatní fin.závazky v RH hodnotě vykáz.do Z/Z sektor.nečlen.	16				
Emitované dluhové CP v RH vykázané do zisku nebo ztráty	17				
Podřízené závazky v RH vykázané do zisku nebo ztráty	18				
Finanční závazky v naběhlé hodnotě (Σ)	19				
Vklady, úvěry a ostatní finanční závazky v naběhlé hodnotě (Σ)	20				
Vklady a ost.fin.závazky v naběhlé hodnotě vůči úvěr.inst.	21				
Vklady a ost.fin.záv.v naběhlé hodn.vůči j.os.než úvěr.inst.	22				

2) Pasiva (v tis. Kč)

		31.3.2012	31.12.2011	30.9.2011	30.6.2011
Ostatní finanční závazky v naběhlé hodnotě sektor.nečleněné	23				
Emitované dluhové cenné papíry v naběhlé hodnotě	24				
Podřízené závazky v naběhlé hodnotě	25				
Finanční závazky spojené s převáděnými aktivy	26				
Zajišťovací deriváty se zápornou reálnou hodnotou (Σ)	27				
Zajišť. deriváty se zápornou RH - zajištění reálné hodnoty	28				
Zajišť. deriváty se zápornou RH - zajištění peněžních toků	29				
Zajišť.deriváty s záp.RH- zaj.čistých investic do zahr.jedn.	30				
Zajišť.deriváty se zápornou RH-zajištění úrok.rizika - RH	31				
Zajišť.deriváty s záp.RH-zajištění úrok.rizika-peněžní toky	32				
Záporné změny reál. hodnoty portfolia zajišťovaných nástrojů	33				
Rezervy (Σ)	34				
Rezervy na restrukturalizace	35				
Rezervy na daně a soudní spory	36				
Rezervy na důchody a podobné závazky	37				
Rezervy na podrozvahové položky	38				
Rezervy na nevýhodné smlouvy	39				
Ostatní rezervy	40		1 166		
Daňové závazky (Σ)	41				
Závazky ze splatné daně	42				
Závazky z odložené daně	43				
Ostatní závazky	44	11 489	20 501	9 029	6 601

2) Pasiva (v tis. Kč)

		31.3.2012	31.12.2011	30.9.2011	30.6.2011
Základní kapitál družstevní záložny splatný na požádání	45				
Závazky spojené s vyřazovanými skupinami určenými k prodeji	46				
Vlastní kapitál celkem (Σ)	47	77 534	73 489	75 543	75 604
Základní kapitál (Σ)	48	24 030	24 030	24 030	24 030
Splacený základní kapitál	49	24 030	24 030	24 030	24 030
Nesplacený základní kapitál	50				
Emisní ážio	51	140	140	140	140
Další vlastní kapitál (Σ)	52				
Kapitálová složka finančních nástrojů	53				
Ostatní kapitálové nástroje	54				
Fondy z přecenění a ostatní oceňovací rozdíly (Σ)	55				
Oceňovací rozdíly z hmotného majetku	56				
Oceňovací rozdíly z nehmotného majetku	57				
Zajištění čistých investic do zahraničních jednotek	58				
Zajištění peněžních toků	59				
Oceňovací rozdíly z realizovatelných finančních aktiv	60				
Oceň. rozdíly z neoběž. aktiv a ukončov. čin.určených k prodeji	61				
Ostatní oceňovací rozdíly	62				
Rezervní fondy	63	31 427	31 427	31 427	31 427
Nerozdělený zisk (neuhrazená ztráta) z předchozích období	64	20 366	12 854	12 854	12 854
Vlastní akcie	65				
Zisk (ztráta) za běžné účetní období	66	1571	5 038	7 092	7 153

3) Výkaz zisku a ztrát (v tis. Kč)

	C	31.3.2012	31.12.2011	30.9.2011	30.6.2011
Zisk z finanční a provozní činnosti	1	24 661	103 785	74 242	46 613
Úrokové výnosy (Σ)	2	161	864	600	377
Úroky z pohledávek vůči centrálním bankám	3				
Úroky z finančních aktiv k obchodování	4				
Úroky z finančních aktiv v reálné hodnotě vykázaných do Z/Z	5				
Úroky z realizovatelných finančních aktiv	6				
Úroky z úvěrů a jiných pohledávek	7				
Úroky z finančních investic držných do splatnosti	8	161	864	600	377
Zisk ze zajišťovacích úrokových derivátů	9				
Úroky z ostatních aktiv	10				
Úrokové náklady (Σ)	11	-4	-82	-72	-52
Úroky na vklady, úvěry a ost.fin.závazky vůči centr.bankám	12				
Úroky na finanční závazky k obchodování	13				
Úroky na finanční závazky v reálné hodnotě vykázané do Z/Z	14				
Úroky na finanční závazky v naběhlé hodnotě	15	-4	-82	-72	-52
Ztráta ze zajišťovacích úrokových derivátů	16				
Úroky na ostatní závazky	17				
Náklady na základní kapitál splatný na požádání	18				
Výnosy z dividend (Σ)	19				
Výnosy z dividend z finančních aktiv k obchodování	20				
Výnosy z dividend z finan.aktiv v RH vykázaných do Z/Z	21				
Výnosy z dividend z realizovatelných finančních aktiv	22				

3) Výkaz zisku a ztrát (v tis. Kč)

	C	31.3.2012	31.12.2011	30.9.2011	30.6.2011
Výnosy z dividend od přidružených a ovládaných osob	23				
Výnosy z poplatků a provizí (Σ)	24	2 448	11 679	9 182	6 749
Poplatky a provize z operací s finančními nástroji pro zákazníky (Σ)	25				
Poplatky a provize z obstarání emisí	26				
Poplatky a provize z obstarání finančních nástrojů	27				
Poplatky a provize za poradenskou činnost	28				
Poplatky a provize z clearingů a vypořádání	29				
Poplatky a provize za obhospodařování hodnot	30				
Poplatky a provize za správu, úschovu a uložení hodnot	31				
Poplatky a provize z příslibů a záruk	32	2 448	11 679	9 182	6 749
Poplatky a provize z platebního styku	33				
Poplatky a provize ze strukturovaného financování	34				
Poplatky a provize ze sekuritizace	35				
Poplatky a provize z ostatních služeb	36				
Náklady na poplatky a provize (Σ)	37	-1 930	-7 945	-5 845	-3 856
Poplatky a provize na operace s finančními nástroji	38	-1 930	-7 945	-5 845	-3 856
Poplatky a provize na obhospodařování hodnot	39				
Poplatky a provize na správu, úschovu a uložení hodnot	40				
Poplatky a provize na clearing a vypořádání	41				
Poplatky a provize na sekuritizaci	42				
Poplatky a provize na ostatní služby	43				
Realizované Z/Z z finančních aktiv a závazků nevykáz. v RH do Z/Z (Σ)	44				

3) Výkaz zisku a ztrát (v tis. Kč)

	C	31.3.2012	31.12.2011	30.9.2011	30.6.2011
Zisk (ztráta) z realizovatelných finančních aktiv	45				
Zisk (ztráta) z úvěrů a jiných pohledávek	46				
Zisk (ztráta) z finančních investic držených do splatnosti	47				
Zisk (ztráta) z finančních závazků v naběhlé hodnotě	48				
Zisk (ztráta) z ostatních závazků	49				
Zisk (ztráta) z finančních aktiv a závazků k obchodování (Σ)	50				
Zisk (ztráta) z kapitálových nástrojů a akciových derivátů	51				
Zisk (ztráta) z úrokových nástrojů (včetně úrok. derivátů)	52				
Zisk (ztráta) z měnových nástrojů (včetně měn. derivátů)	53				
Zisk (ztráta) z úvěrových nástrojů (včetně úvěr. derivátů)	54				
Zisk (ztráta) z komodit a komoditních derivátů	55				
Zisk (ztráta) z ostatních nástrojů včetně hybridních	56				
Zisk (ztráta) z finan. aktiv a závazků v RH vykázané do Z/Z	57				
Zisk (ztráta) ze zajišťovacího účetnictví	58				
Kurzové rozdíly	59	24 183	98 832	69 075	42 868
Zisk (ztráta) z odúčtování aktiv j. než držených k prodeji	60				
Ostatní provozní výnosy	61	282	4 798	2 157	1 110
Ostatní provozní náklady	62	-479	-4361	-855	-583
Správní náklady (Σ)	63	-22 669	-85 930	-58 927	-33 898
Náklady na zaměstnance (Σ)	64	-8 403	-31 458	-22 951	-14 953
Mzdy a platy	65	-6 199	-8 075	-17 069	-11 092
Sociální a zdravotní pojištění	66	-2 204	-23 383	-5 882	-3 861

3) Výkaz zisku a ztrát (v tis. Kč)

	C	31.3.2012	31.12.2011	30.9.2011	30.6.2011
Penzijní a podobné výdaje	67				
Náklady na dočasné zaměstnance	68				
Odměny - vlastní kapitálové nástroje	69				
Ostatní náklady na zaměstnance	70				
Ostatní správní náklady (Σ)	71	-14 266	-54 472	-35 796	-18 945
Náklady na reklamu	72	-39	-1 038	-391	-69
Náklady na poradenství	73	-432	-7 720	-2 453	-349
Náklady na informační technologie	74	-1 054	-4 363	-4 144	-2 719
Náklady na outsourcing	75	-4 927	-11 781	-6 603	-1 376
Nájemné	76	-262	-1 510	-1 222	-736
Jiné správní náklady	77	-7 552	-28 060	-21 163	-13696
Odpisy (Σ)	78	-1 567	-8 642	-7 558	-4 897
Odpisy pozemků, budov a zařízení	79	-208	-1 618	-2 118	-1 257
Odpisy investic do nemovitostí	80				
Odpisy nehmotného majetku	81	-1 359	-7 024	-5 440	-3 644
Tvorba rezerv	82	1 146	-1 166		
Ztráty ze znehodnocení (Σ)	83				
Ztráty ze znehodnocení finan.aktiv nevykázaných v RH do Z/Z (Σ)	84				
Ztráty ze znehodnocení finančních aktiv v pořizovací ceně	85				
Ztráty ze znehodnocení realizovatelných finančních aktiv	86				
Ztráty ze znehodnocení úvěrů a jiných pohledávek	87				
Ztráty ze znehodnocení finan.investic držných do splatnosti	88				

3) Výkaz zisku a ztrát (v tis. Kč)

	C	31.3.2012	31.12.2011	30.9.2011	30.6.2011
Ztráty ze znehodnocení nefinančních aktiv (Σ)	89				
Ztráty ze znehodnocení pozemků, budov a zařízení	90				
Ztráty ze znehodnocení z investic do nemovitostí	91				
Ztráty ze znehodnocení goodwillu	92				
Ztráty ze znehodnocení nehmotného majetku	93				
Ztráty ze znehodnocení účastí v přidr.a ovlád.os.a sp.podn.	94				
Ztráty ze znehodnocení ostatních nefinančních aktiv	95				
Negativní goodwill bezprostředně zahrnutý do výkazu Z/Z	96				
Podíl na Z/Z přidr. a ovládaných osob a společných podniků	97				
Zisk nebo ztráta z neoběžných aktiv a vyřazovaných skupin	98				
Zisk nebo ztráta z pokračujících činností před zdaněním	99	1 571	8 047	7 757	7 818
Náklady na daň z příjmů	100		-3 009	-665	-665
Zisk nebo ztráta z pokračujících činností po zdanění	101	1 571	5 038	7 092	7 153
Zisk nebo ztráta z ukončované činnosti po zdanění	102				
Zisk nebo ztráta po zdanění	103	1 571	5 038	7 092	7 153

Poměrové ukazatele

	31.3.2012	31.12.2011	30.9.2011	30.6.2011
Kapitálová přiměřenost	28,00 %	25,02 %	23,49 %	24,36 %
Zadluženost I (celkový dluh bez majetku zákazníků/aktiva bez majetku zákazníků)	-34,31 %	3,10 %	2,20 %	1,61 %
Zadluženost II (celkový dluh bez majetku zákazníků/vlastní kapitál)	0,47 %	4,09 %	2,52 %	1,78 %
Rentabilita průměrných aktiv (ROAA, aktiva bez majetku zákazníků)	3,42 %	4,40 %	5,46 %	7,28 %
Rentabilita průměrného původního kapitálu (ROAE)	5,07 %	10,21 %	14,74 %	15,17 %
Rentabilita tržeb (zisk po zdanění/výnosy z investičních služeb)	8,25 %	5,08 %	1,84 %	3,33 %
Správní náklady na jednoho zaměstnance (tis. Kč)	596	1 828	1 203	706

Údaje o kapitálu a kapitálové přiměřenosti (tis. Kč)

Část 1: Kapitál (v tis. Kč)

		31.3.2012	31.12.2011	30.9.2011	30.6.2011
A	B				
EBD1439 – Kapitál	1	47 034	47 034	47 034	44 819
EBD1440 - Původní kapitál (Tier1)	2	49 251	49 251	49 251	47 732
EBD1441 - Splacený základní kapitál zapsaný v obchodním rejstříku	3	24 030	24 030	24 030	24 030
EBD1442 - Vlastní akcie	4				
EBD1443 - Emisní ážio	5	140	140	140	140
EZZ1094 - Rezervní fondy a nerozdělený zisk	6	44 281	44 281	44 281	44 281
EZZ1095 - Povinné rezervní fondy	7	0	0	0	0
EZZ1096 - Ostatní fondy z rozdělení zisku	8	31 427	31 427	31 427	31 427
EZZ1097 - Nerozdělený zisk z předchozích období	9	12 854	12 854	12 854	12 854
EZZ1098 - Zisk za účetní období po zdanění	10				
EZZ1099 - Neuhrazená ztráta z předchozích období	11				
EBD1450 - Výsledné kurzové rozdíly z konsolidace	12				
EZZ1100 - Zisk za běžné účetní období	13				
EZZ1101 - Ztráta za běžné účetní období	14	0	0	0	0
EZZ1102 - Čistý zisk z kapitalizace budouc. příjmů ze sekuritizace	15				
EZZ1103 - Zisk/ztráta z ocenění závazků v RH z titulu úvěr. rizika	16				
EBD1455 - Další odčitatelné položky z původního kapitálu	17	-19 200	-19 200	-19 200	-20 719
EBD1456 - Goodwill	18				
EBD1457 - Nehmotný majetek jiný než goodwill	19	-19 200	-19 200	-19 200	

Údaje o kapitálu a kapitálové přiměřenosti (tis. Kč)

		31.3.2012	31.12.2011	30.9.2011	30.6.2011
EBD1458 - Negat. oceň. rozdíl ze změn RH realiz. kapitál. nástrojů	20				
EBD1459 - Účastnické CP vydané osobou s kvalifikov. účastí v bance	21				
EBD1836 - Hybridní nástroje celkem	22	0	0	0	0
EBD1837 - Hybridní nástroje zohledňované do výše původního kapitálu	23				
EBD1838 - Hybridní nástroje zohledňované do výše 35% původ. kapitálu	24				
EBD1839 - Hybridní nástroje zohledňované do výše 15% původ. kapitálu	25				
EBD1460 - Dodatkový kapitál (Tier 2)	26	0	0	0	0
EBD1461 - Hlavní dodatkový kapitál	27	0	0	0	0
EBD1461 - Přebytek v krytí očekávaných úvěrových ztrát u IRB	28				
EBD1840 - Překročení limitů pro hybridní nástroje	29				
EBD1464 - Vedlejší dodatkový kapitál	30	0	0	0	0
EBD1465 - Podřízený dluh A	31				
EBD1466 - Pozit. oceň. rozdíl ze změn RH realiz. akcií a podíl. listů	32				
EBD1467 - Odčitatelné položky od původ. a dodat.kapitálu (Tier1+Tier2)	33	-2 217	-2 217	-2 217	-2 913
EBD1468 - Kapitálové investice nad 10 % do bank a ost.fin.institucí	34				
EBD1469 - Kapitálové investice nad 10 % do pojišťoven	35				
EBD1470 - Kapitálové investice do 10 % do institucí a fin. institucí	36				
EBD1471 - Význ.obezř.úpravy při tržním oceňování n. oceňování modelem	37				
EBD1472 - Expozice ze sekuritizace s rizik. váhou 1250%	38				

Údaje o kapitálu a kapitálové přiměřenosti (tis. Kč)

		31.3.2012	31.12.2011	30.9.2011	30.6.2011
EBD1473 - Nedostatek v krytí očekávaných úvěrových ztrát u IRB	39				
EBD1691 - Převýšení jiných než význ.obezř.úprav nad podříz.dluhem B	40	-2 217	-2 217	-2 217	-2 913
EBD1692 - Odpočet u volných dodávek	41				
EBD1475 - Kapitál na krytí tržního rizika (Tier 3)	42				
EBD1476 - Podřízený dluh B	43				
EBD1477 - Jiné než význ. obezř. úpravy při trž.oceň. nebo oceň.modelem	44				

Část 2: Kapitálové požadavky (v tis. Kč)

		31.3.2012	31.12.2011	30.9.2011	30.6.2011
A	B				
Kapitálové požadavky celkem	1	16 018	16 018	16 018	20 198
Kap. pož. k úvěrovému riziku celkem	2	1 884	1 884	1 884	7 329
Kap. pož. k úvěr. riziku při STA celkem	3	1 884	1 884	1 884	7 329
Kap. pož. k úvěr. riziku při STA k expozicím celkem	4	1 884	1 884	1 884	7 329
Kap. pož. při STA k expoz. vůči centr. vládám a bankám	5				
Kap. pož. při STA k expoz. vůči reg. vládám a míst. orgánům	6				
Kap. pož. při STA k expoz. vůči org.veřejného sektoru a ost.	7				
Kap. pož. při STA k expoz. vůči mezinárodním rozvoj. bankám	8				
Kap. pož. při STA k expoz. vůči mezinárodním organizacím	9				
Kap. pož. při STA k expoz. vůči institucím	10	971	971	971	6 305
Kap. pož. při STA k podnikovým expoz.	11				

Část 2: Kapitálové požadavky (v tis. Kč)

		31.3.2012	31.12.2011	30.9.2011	30.6.2011
Kap. pož. při STA k retailovým expoz.	12	111	111	111	62
Kap. pož. při STA k expoz. zajištěným nemovitostmi	13				
Kap. pož. při STA k expoz. po splatnosti	14				
Kap. pož. při STA k regulatorně vysoce rizikovým expoz.	15				
Kap. pož. při STA k expoz. v krytých dluhopisech	16				
Kap. pož. při STA ke krátkod.expoz.vůči inst. a podn. expoz.	17				
Kap. pož. při STA k expoz. vůči fondům kolekt. investování	18				
Kap. pož. při STA k ostatním expoz.	19	802	802	802	962
Kap. pož. k úvěr. riziku při STA v IRB k expozicím celkem	20	0	0	0	0
Kap. pož. při STA v IRB k expoz. vůči centr.vládám a bankám	21				
Kap. pož. při STA v IRB k expoz. vůči institucím	22				
Kap. pož. při STA v IRB k podnikovým expoz.	23				
Kap. pož. při STA v IRB k retailovým expoz.	24				
Kap. pož. při STA v IRB k akciovým expoz.	25				
Kap. pož. při STA v IRB k ostatním expoz.	26				
Kap. pož. k úvěr. riziku při STA k sekuritizovaným expozicím	27				
Kap. pož. k úvěr. riziku při IRB celkem	28	0	0	0	0
Kap. pož. k úvěr. riziku při IRB k vybr. expozicím celkem	29	0	0	0	0
Kap. pož. při IRB k expoz. vůči centr. vládám a bankám	30				
Kap. pož. při IRB k expoz. vůči institucím	31				
Kap. pož. při IRB k podnikovým expoz.	32				
Kap. pož. při IRB k retailovým expoz.	33				

Část 2: Kapitálové požadavky (v tis. Kč)

		31.3.2012	31.12.2011	30.9.2011	30.6.2011
Kap. pož. k úvěr. riziku při IRB k akciovým expozicím	34				
Kap. pož. k úvěr. riziku při IRB k sekuritizovaným expozicím	35				
Kap. pož. k úvěr. riziku při IRB k ostatním expozicím	36				
Kap. pož. k vypořádacímu riziku	37	0	0	0	0
Kap. pož. k pozičnímu, měnovému a komoditnímu riziku celkem	38	1 977	1 977	1 977	712
Kap. pož. k trž. riziku při stand. přístupu (STA) celkem	39	1 977	1 977	1 977	712
Kap. pož. při STA k úrokovému riziku	40	178	178	178	152
Kap. pož. při STA k akciovému riziku	41				
Kap. pož. při STA k měnovému riziku	42	1 799	1 799	1 799	560
Kap. pož. při STA ke komoditnímu riziku	43				
Kap. pož. k trž. riziku při přístupu založ. na vl. modelech	44				
Kap. pož. k operačnímu riziku celkem	45	12 157	12 157	12 157	12 157
Kap. pož. k oper. riziku při BIA	46				
Kap. pož. k oper. riziku při TSA	47	12 157	12 157	12 157	12 157
Kap. pož. k oper. riziku při ASA	48				
Kap. pož. k oper. riziku při AMA	49				
Kap. pož. k riziku angažovanosti obch. portfolia	50	0	0	0	0
Kap. pož. k ostatním nástrojům obch. portfolia	51	0	0	0	0
Přechodný kap. pož. - dorovnání k Basel 1	52				

Údaje o kapitálu a kapitálových požadavcích a kapitálové přiměřenosti (tis. Kč)

Část 3: Kapitálové požadavky platební instituce podle přístupu C k 30.6.2012 a k 31.3.2012

30.6.2012		Relevantní ukazatel celkem	Úrokové výnosy	Úrokové náklady	Výnosy z poplatků a provizí	Ostatní provozní výnosy	Odčitatelné náklady na outsourcing
A	B	1	2	3	4	5	6
Relevantní ukazatel za předpředminulý rok	1	142 019	949	-1 337	142 400	7	
Relevantní ukazatel za předminulý rok	2	104 842	1 061	-813	104 409	185	
Relevantní ukazatel za minulý rok	3	88 988	1 267	-388	86 992	1 117	
Tříletý průměr	4	111 950	X	X	X	X	X
Upravená hodnota	5	8 395	X	X	X	X	X
Koeficient	6	1	X	X	X	X	X
Kapitálový požadavek podle přístupu C	7	8 395	x	x	x	X	x

31.3.2012		Relevantní ukazatel celkem	Úrokové výnosy	Úrokové náklady	Výnosy z poplatků a provizí	Ostatní provozní výnosy	Odčitatelné náklady na outsourcing
A	B	1	2	3	4	5	6
Relevantní ukazatel za předpředminulý rok	1	142 019	949	-1 337	142 400	7	
Relevantní ukazatel za předminulý rok	2	104 842	1 061	-813	104 409	185	
Relevantní ukazatel za minulý rok	3	88 988	1 267	-388	86 992	1 117	
Tříletý průměr	4	111 950	X	X	X	X	X
Upravená hodnota	5	8 395	X	X	X	X	X
Koeficient	6	1	X	X	X	X	X
Kapitálový požadavek podle přístupu C	7	8 395	x	x	x	x	x

Údaje o kapitálu a kapitálových požadavcích a kapitálové přiměřenosti (tis. Kč)

Část 3: Kapitálové požadavky platební instituce podle přístupu C k 31.12.2011 a 30.9.2012

31.12.2011		Relevantní ukazatel celkem	Úrokové výnosy	Úrokové náklady	Výnosy z poplatků a provizí	Ostatní provozní výnosy	Odčitatelné náklady na outsourcing
A	B	1	2	3	4	5	6
Relevantní ukazatel za předpředminulý rok	1	142 019	949	-1 337	142 400	7	
Relevantní ukazatel za předminulý rok	2	104 842	1 061	-813	104 409	185	
Relevantní ukazatel za minulý rok	3	88 988	1 267	-388	86 992	1 117	
Tříletý průměr	4	111 950	X	X	X	X	X
Upravená hodnota	5	8 395	X	X	X	X	X
Koeficient	6	1	X	X	X	X	X
Kapitálový požadavek podle přístupu C	7	8 395	x	x	x	x	x

30.9.2011		Relevantní ukazatel celkem	Úrokové výnosy	Úrokové náklady	Výnosy z poplatků a provizí	Ostatní provozní výnosy	Odčitatelné náklady na outsourcing
A	B	1	2	3	4	5	6
Relevantní ukazatel za předpředminulý rok	1	142 019	949	-1 337	142 400	7	
Relevantní ukazatel za předminulý rok	2	104 842	1 061	-813	104 409	185	
Relevantní ukazatel za minulý rok	3	88 988	1 267	-388	86 992	1 117	
Tříletý průměr	4	111 950	X	X	X	X	X
Upravená hodnota	5	8 395	X	X	X	X	X
Koeficient	6	1	X	X	X	X	X
Kapitálový požadavek podle přístupu C	7	8 395	x	x	x	X	x

Údaje o kapitálu a kapitálových požadavcích a kapitálové přiměřenosti (tis. Kč)

Část 4: Dodatečné informace ke kapitálu a kap. Požadavkům pro OCP

A	B	31.3.2012	31.12.2011	30.9.2011	30.6.2011
DCO0065 - Nelikvidní aktiva	1	1 088	1 321	2 217	2 913
DCO0066 - Hmotný majetek a zásoby	2	586	670	1 593	2 458
DCO0067 - Pohledávky se zbytkovou splatností nad 90 dnů	3	502	651	624	455
DCO0068 - Ostatní kapitálové investice	4				
DCO0077 - Nelikvidní aktiva pro Tier 3	5				
DCO0069 - Kap. pož. pro OCP s omezeným rozsahem IS 1	6				
DCO0070 - Kap. pož. pro OCP s omezeným rozsahem IS 2	7				
DCO0071 - Kap. pož. na základě režijních nákladů	8				
DCO0073 - Kap. pož. k úvěrovému riziku invest. portfolia	9	1 699	1 678	1 762	1 788
DCO0074 - Kap. pož. k úvěrovému riziku obchod. portfolia	10	189	157	122	62
DCO0075 - Kap. pož. k riziku protistrany obchod. portfolia	11	189	157	122	62
DCO0076 - Kap. pož. k volným dodávkám obch. portfolia	12				

Údaje o kapitálu a kapitálových požadavcích a kapitálové přiměřenosti (tis. Kč)

Část 5: Souhrn Kapitálových Požadavků (tis. Kč)

		31.3.2012	31.12.2011	30.9.2011	30.6.2011
OCP	KP k tržnímu riziku OP	1 977	1 977	1 977	712
	a/ KP k měnovému riziku	1 799	1 799	1 799	560
	b/ KP k obecnému úrokovému riziku	178	178	178	152
	KP k úvěrovému riziku – obchodní portfolio	122	122	122	62
	a/ KP ke specifickému úrokovému riziku	0	0	0	0
	b/ KP k angažovanosti obchodního portfolia	0	0	0	0
	c/ KP k riziku protistrany	122	122	122	62
	KP k úvěrovému riziku investičního portfolia	1 762	1 762	1 762	7 267
	a/ Hotovost				
	b/ BÚ	959	959	959	6 305
	c/ HIM a ostatní položky rozvahy	802	802	802	962
	KP k operačnímu riziku	12 157	12 157	12 157	12 157
	KP celkem	16 018	16 018	16 018	20 198
	Kapitál společnosti na individuálním základě	47 034	47 034	47 034	44 819
	Kapitálová přiměřenost	23,49 %	23,49 %	23,49 %	17,75 %
	Přebytek / nedostatek kapitálu	31 016	31 016	31 016	24 662
PI	KP PI (přístup výpočtu C)	8 395	8 395	8 395	8 395
	Zbytkový kapitál	32 609	32 609	32 609	27 080
	Přebytek / nedostatek kapitálu	24 214	24 214	24 214	18 685

Přehled měnových derivátů (tis Kč)

	31.3.2012	31.12.2011	30.9.2011	30.6.2011
Souhrnná reálná hodnota	-1 716	-1 716	-1 716	328
Souhrnná jmenovitá hodnota	111 918	111 918	111 918	44 883

Veškeré obchodované deriváty byly sjednány za účelem obchodování

Struktura údajů o objemu obchodů v rámci poskytování investičních služeb v tis. Kč

	za 1. čtvrtletí 2012	za 4. čtvrtletí 2011	za 3. čtvrtletí 2011	za 2. čtvrtletí 2011
Objem obchodů s deriváty celkem	451 448	333 474	168 095	106 349
obchody pro klienty	348 425	323 116	137 952	105 622
<u>obchody pro klienty v rámci obhospodařování</u>				
akciové deriváty	0	0	0	0
úrokové deriváty	0	0	0	0
měnové deriváty	348 425	323 116	137 952	105 622
komoditní deriváty	0	0	0	0
úvěrové deriváty	0	0	0	0
ostatní deriváty	0	0	0	0
<u>ostatní obchody pro klienty</u>				
akciové deriváty	0	0	0	0
úrokové deriváty	0	0	0	0
měnové deriváty	0	0	0	0
komoditní deriváty	0	0	0	0
úvěrové deriváty	0	0	0	0
ostatní deriváty	0	0	0	0
obchody na vlastní účet	103 023	10 358	30 143	727
akciové deriváty	0	0	0	0
úrokové deriváty	0	0	0	0
měnové deriváty	103 023	10 358	30 143	727
komoditní deriváty	0	0	0	0
úvěrové deriváty	0	0	0	0
ostatní deriváty	0	0	0	0